

# e-Tax ご利用のお客様へ

【e-Tax：国税電子申告・納税システム】

当組合にて新規融資ご利用の場合、優遇金利の適用がございます。

金利優遇

0.3%

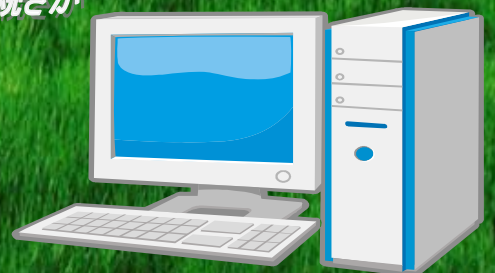
負担軽減

## 【e-Taxとは？】

あらかじめ開始届出書を提出し、利用者識別番号等を取得しておけば、インターネットで国税に関する申告や納税、申請・届出などの手続きができるシステムです。

## 【ご利用対象者】

e-Tax(電子申告・納税システム)により申告を行われたことが確認できる法人・個人のお客様



◎詳しくは、下記営業店融資窓口へお問い合わせ下さい。

e-Taxを利用すると  
こんなメリットが！

~~◆最高5,000円の税額控除~~

- ◆添付書類の提出省略
- ◆還付金がスピーディー

詳しくは国税庁ホームページでご確認下さい。  
<http://www.nta.go.jp/taxanswer/index2.htm>



## 宮崎県南部信用組合

本店 64-0204  
日南支店 24-0205  
串間支店 72-0334

ホームページ：<http://www.m-nanbu.shinkumi.jp/>